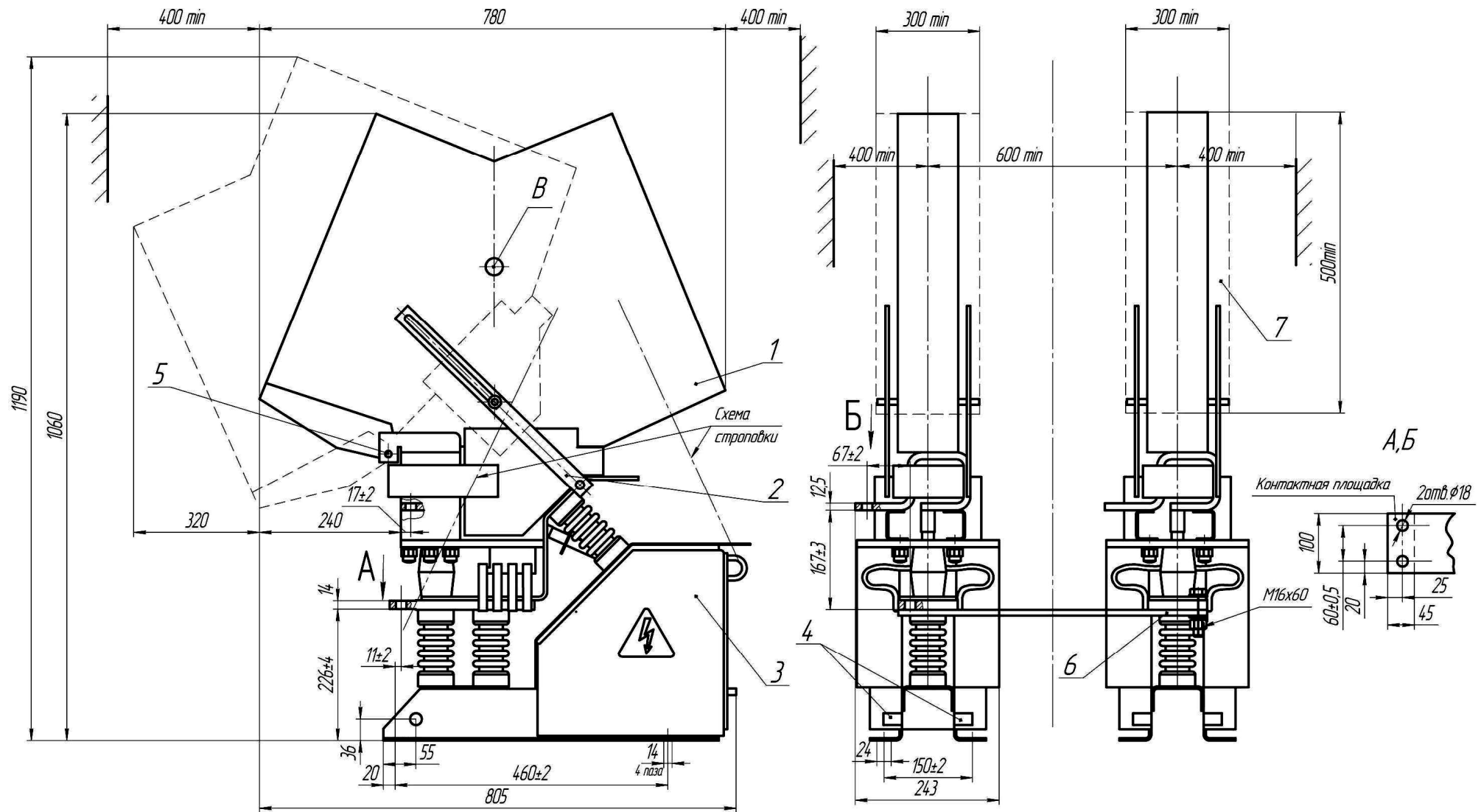


Габаритные, установочные и присоединительные размеры выключателя ВАБ-УЭТМ[®]-49-3200/30-Л-УХЛ4



1-камера дугогасительная; 2- тяга; 3- полюс; 4- болт заземления; 5- ось вращения камеры; 6- шина; 7- ограждение сплошное.
 Примечание: 1- шина 6 в комплект поставки не входит, 2- отверстия В предназначены для подъема камеры.

Актуализировано 30.11.2023