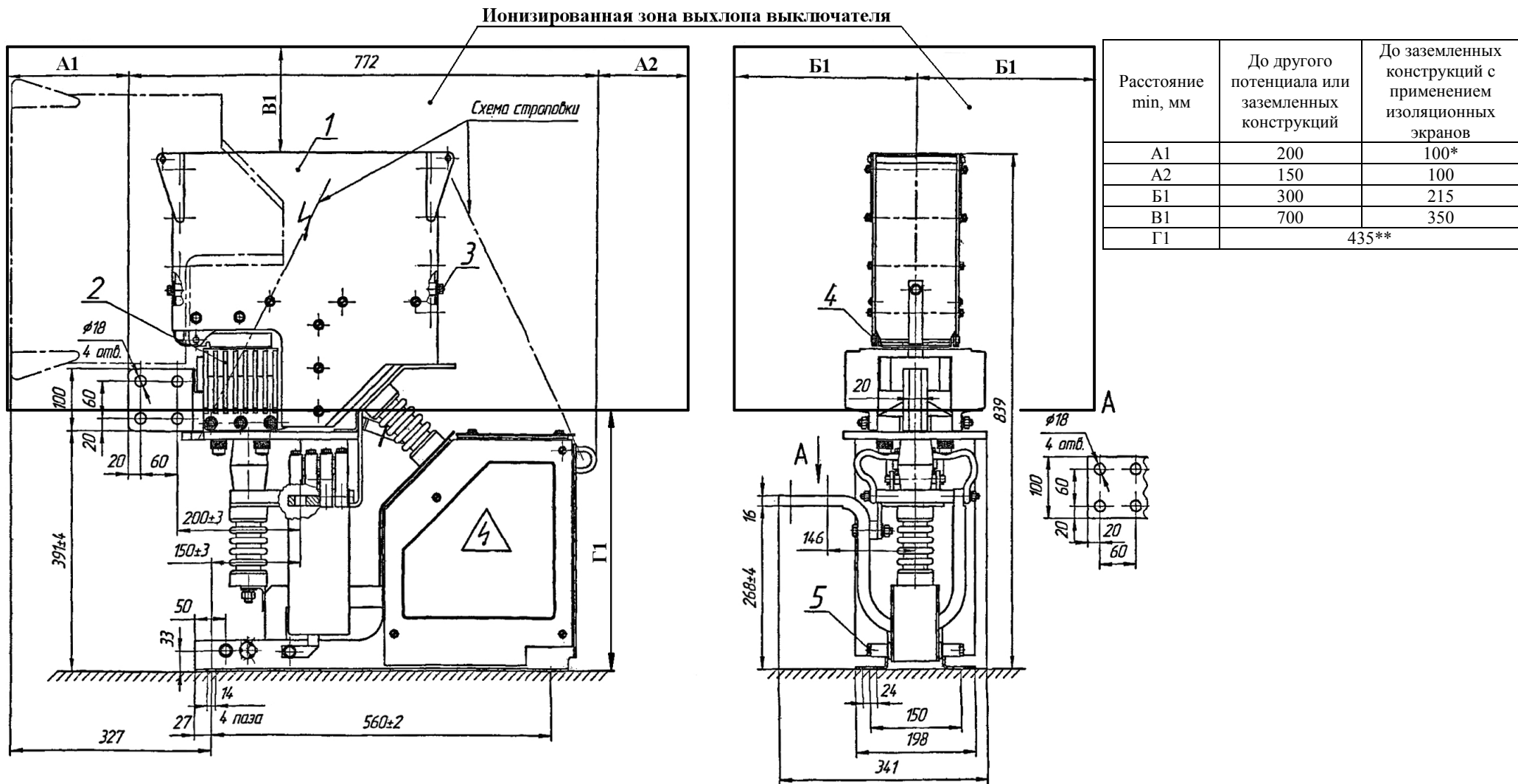


## Габаритные, установочные и присоединительные размеры выключателей ВАБ-УЭТМ®-49-4000/10-К-УХ4 и ВАБ-УЭТМ®-49-5000/10-К-УХ4



1- камера дугогасительная; 2 – полюс; 3 – болт для крепления гибких связей;  
4 – ось вращения камеры; 5 – болт заземления М10.

\* Установка выключателя с указанными размерами позволяет снизить габариты зоны ионизированного выхлопа, но не позволяет обслуживать выключатель без выкатывания или без снятия экранов.  
.\*\* Размер от земли до нижнего края зоны ионизированного выхлопа.