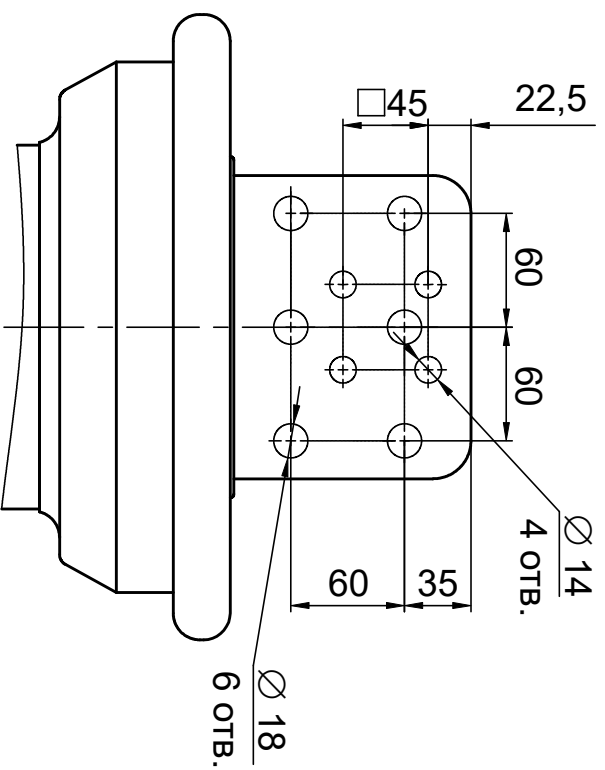


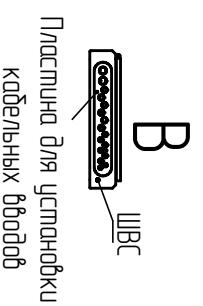
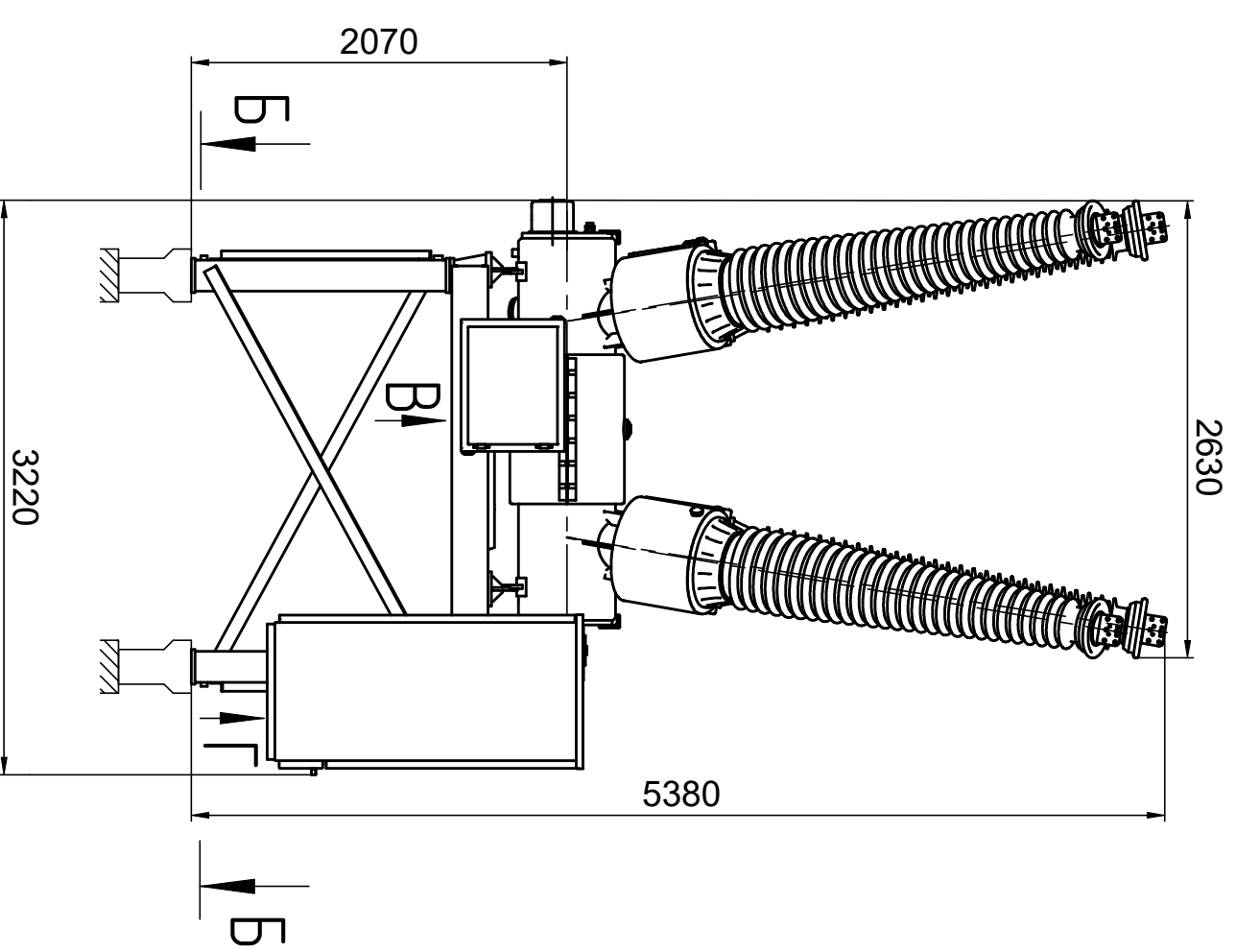
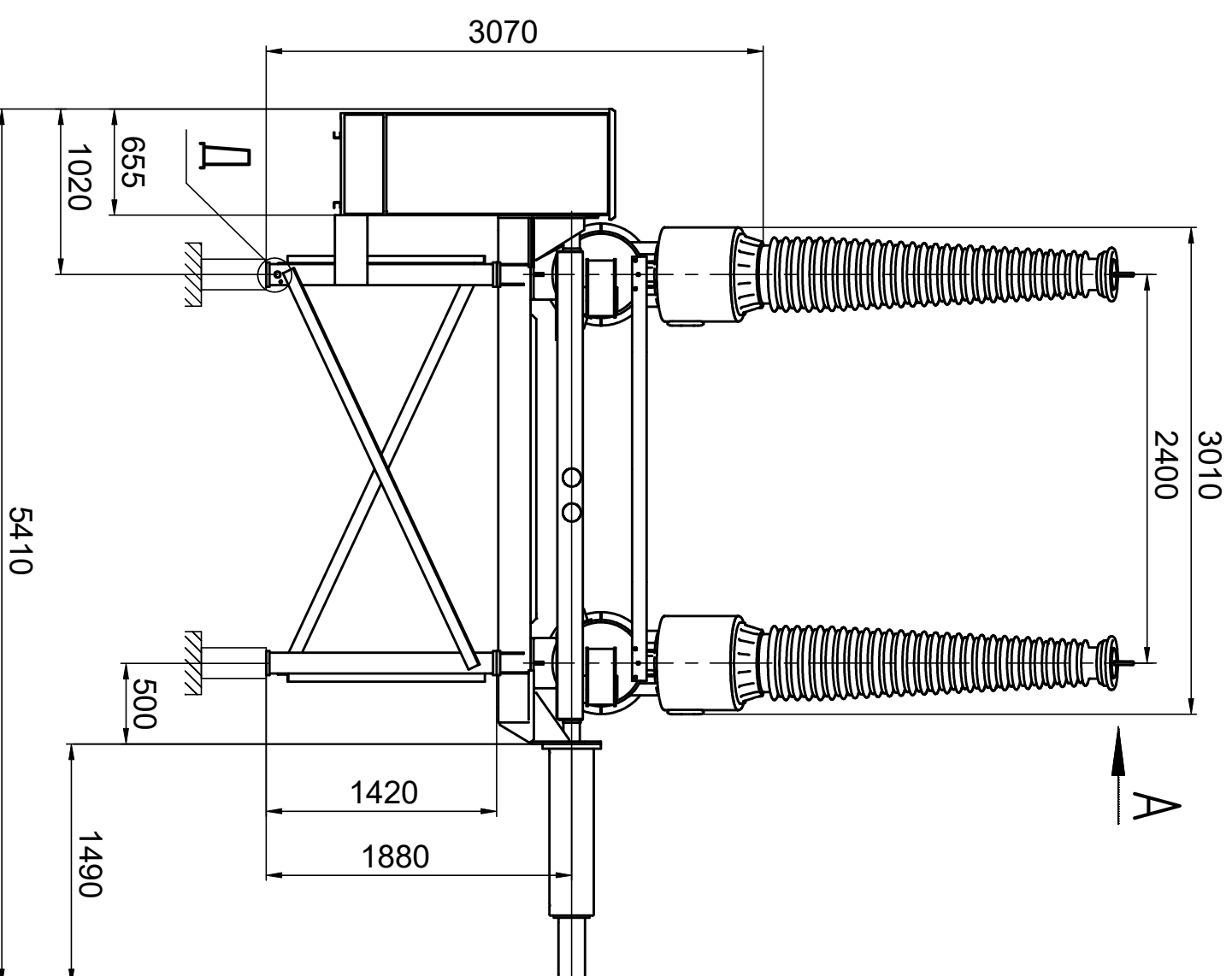
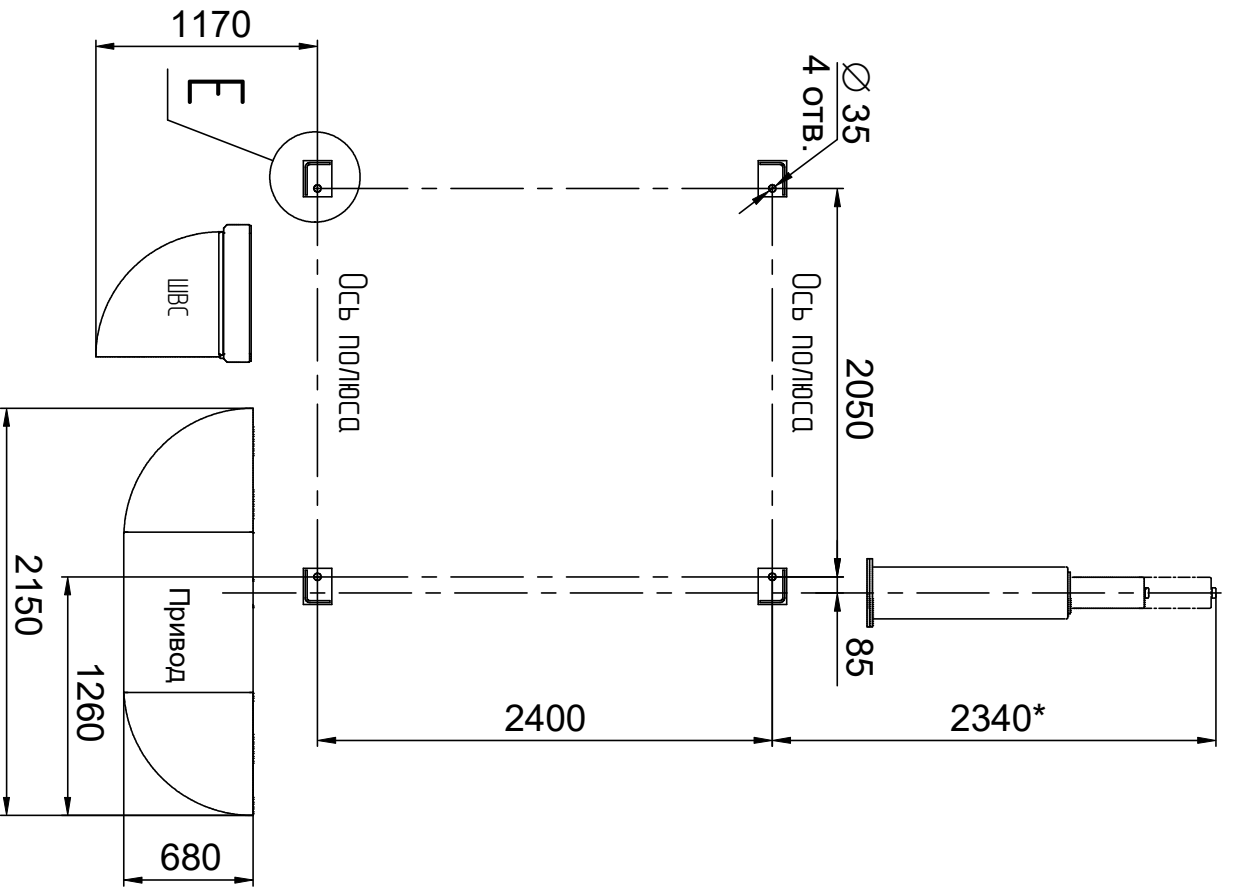
A (1:10) 



Выключатель ВЭБ-УЭТМ®-220 в двухполюсном исполнении

2БП.029.027-01 МЧ

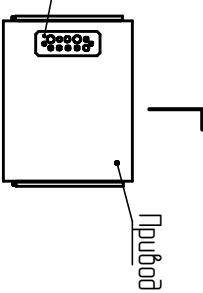
Б-Б



В (1:5)



Г (1:5)



Номинальный размер	Наружный диаметр кабеля	Количество кабельных вводов	
		ШВС	Привод
PG11	5-10 мм	2	2
PG16	10-14 мм	6	6
PG21	13-18 мм	6	2
PG29	18-25 мм	2	2

1. Максимальные усилия на фундаментную опору, возникающие при срабатывании выключателя (импульсно, длительность импульса не более 0,04 с), кН, без учёта массы выключателя, приходящаяся на фундаментную опору: вниз - 4,7, вверх - 4,1
2. Рекомендуемый размер анкерного болта М30, класс прочности 10,9 ГОСТ 17594, определяемый в заказе
3. Требуемое количество кабельных вводов, необходимых для подключения выключателя к вторичным цепям, определяется и заказывается в соответствии с таблицей
4. Наибольшая масса выключателя с металлоконструкцией 5000 кг
5. ШВС - Шкаф вторичных соединений
6. * Размер для снятия защитного кожуха